

סקר שביעות רצון 2009 – סיכום הממצאים והשוואה לשנים קודמות

נתונים דמוגרפים:

2005	2006	2007	2008	2009	סה"כ משיבים
30	33	40	51	31	חברי קיבוץ
17	30	33	45	46	שכונה
	10	2	8	8	דירים
			3	6	לא צוין
47	73	75	107	91	סה"כ

סקר 2009	גיל ממוצע	וوتק בישוב
חברי קיבוץ	63	44
שכונה	44.4	11.1
דירים	41.9	8.3
כלל המדגם	50	21.6

שביעות רצון לפי נושאים ומגזרים (ציון מקסימאלי = 5)

2009				הנושא
כללי*	שוכרים	שכונה	חברי קיבוץ	
3.35	3.63	3.37	3.37	החיים בקהילה
2.94	3.38	3.07	2.84	תרבות
2.28	2.33	2.21	2.46	מועדון
3.36	4.00	3.18	3.54	ספריה
3.47	3.43	3.45	3.60	בריאות
2.93	2.25	3.05	3.15	חינוך
2.64	2.50	2.64	2.83	בטחון ושמירה
2.69	2.63	2.47	3.00	בריכת שחייה
2.46	3.14	2.17	2.67	נוי וגינון
2.34	2.25	2.28	2.48	תברואה וחצר
4.11	4.29	4.51	3.46	אינטרנט
3.23	3.20	3.30	3.32	תפקוד הועד
3.47	3.57	3.57	3.40	תפקוד מ. הקהילה
3.02	3.12	3.02	3.09	סיכום

* הערה: העמודה הכללית כוללת גם את השאלונים שלא צוין בהם המגזר

אחוז משיבים (לפי נושאים)

2009				הנושא
כללי	שוכרים	שכונה	חברי קיבוץ	
95%	100%	100%	81%	החיים בקהילה
97%	100%	89%	87%	תרבות
79%	25%	63%	65%	מועדון
73%	38%	59%	84%	ספריה
80%	75%	63%	94%	בריאות
67%	25%	83%	42%	חינוך
89%	88%	76%	68%	בטחון ושמירה
88%	88%	65%	74%	בריכת שחייה
98%	75%	67%	77%	נוי וגיבון
100%	63%	76%	68%	תברואה וחצר
81%	88%	85%	77%	אינטרנט
85%	63%	93%	77%	תפקוד הועד
58%	88%	65%	45%	תפקוד מ. הקהילה

השוואה בין 2005, 2006, 2007, 2008, ו 2009

2005	2006	2007	2008	2009	09 מול 08	
3.00	3.82	3.91	3.72	3.35	-10%	החיים בקהילה
2.89	3.84	3.52	3.21	2.94	-8%	תרבות
3.51	3.59	2.98	2.39	2.28	-5%	מועדון
2.25	4.34	4.04	3.86	3.36	-13%	ספריה
4.07	4.02	3.48	3.81	3.47	-9%	בריאות
3.53	3.52	3.59	3.30	2.93	-11%	חינוך
3.85	3.12	3.11	2.93	2.64	-10%	בטחון ושמירה
3.88	3.27	3.03	2.88	2.69	-7%	בריכת שחייה
3.83	3.00	2.80	2.98	2.46	-13%	נוי וגיבון
3.78	2.57	2.59	2.71	2.34	-14%	תברואה וחצר
	4.21	4.11	4.18	4.11	-2%	אינטרנט
3.63	3.76	3.68	3.45	3.23	-6%	תפקוד הועד
		3.81	3.12	3.47	11%	תפקוד מ. הקהילה
3.47	3.59	3.43	3.27	3.02	-8%	סיכום

פילוח ציונים למערכת החינוך

מגזר	מס משיבים	ציון 2009	ציון 2008
גיל הרך	7	2.57	3.46
גיל ביה"ס	29	3.10	3.16
גיל הרך + גיל ביה"ס	16	3.31	3.31
סכ"ה בקרב משתמשי המערכת	52	3.10	3.27
ללא ילדים במערכת	9	2.00	3.52

סדרי עדיפויות - כלל המדגם

ממוצע	נושא	עדיפות
1 = עדיפות גבוהה 6 = עדיפות נמוכה		
1.89	חינוך	1
3.14	בריאות	2
3.38	תרבות	3
3.41	ביטחון	4
3.79	נוי וחצר	5
5.36	מועדון	6

סדרי עדיפויות – לפי מגזרים

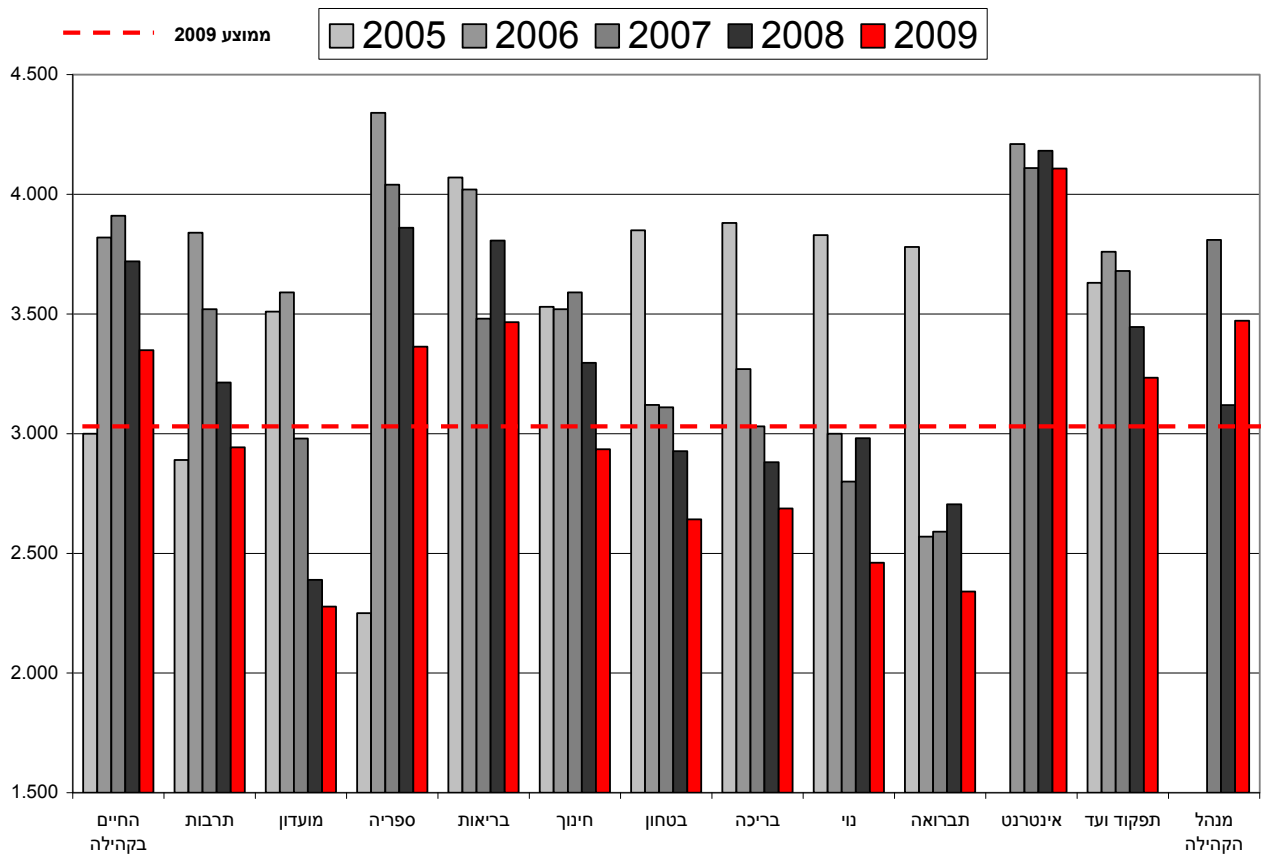
עדיפות	שכונה	קיבוץ	שוכרים
1	חינוך (1.59)	בריאות (2.19)	חינוך (1.86)
2	ביטחון (3.33)	חינוך (2.26)	נוי וחצר (2.86)
3	תרבות (3.40)	תרבות (3.31)	תרבות (3.14)
4	בריאות (3.62)	בטחון (3.73)	בטחון (3.43)
5	נוי וחצר (3.67)	נוי וחצר (4.19)	בריאות (4.29)
6	מועדון (5.36)	מועדון (5.31)	מועדון (5.43)

סדרי עדיפויות – השוואה ל-2008

עדיפות	2009	2008
1	חינוך	חינוך
2	בריאות	בריאות
3	תרבות	ביטחון
4	ביטחון	תרבות
5	נוי וחצר	נוי/חצרנות
6	מועדון	מועדון

גרפים

השוואה לאורך השנים (כלל המדגם)



שביעות רצון 2009 – השוואה בין המגזרים

